

ACCOMPAGNEMENT POUR LA TRANSFORMATION DES COURS D'ÉCOLES ET COLLÈGES

Démarche proposée par le Réseau de l'Éducation à l'environnement - CPIE de Lozère
//Depuis octobre 2022//

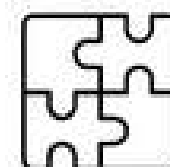
DÉFINITION D'UNE COUR OASIS

“Davantage de végétal, moins de bitume, de l'ombre, des fontaines, des revêtements innovants contre la chaleur : les Cours Oasis sont pensées pour devenir des îlots de fraîcheurs, et pour adapter nos écoles à l'urgence climatique.”

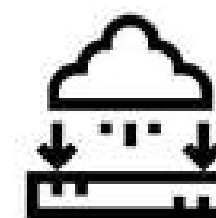
@CAUE DE PARIS

Une cour qui permet de répondre aux besoins fondamentaux des enfants:

- Répartition des espaces - spatialisation des activités et des usages
> Equilibrer les occupations de tous les enfants



- Désimperméabilisation - ou comment retrouver un sol vivant dans les cours
> Favoriser l'infiltration de l'eau dans les sols et le contact des enfants avec la biodiversité



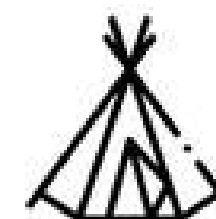
- Donner à voir et à explorer des espaces végétalisés
> Reconnecter l'enfant à la diversité végétale et aux sens



- Proposer une offre de jeux ludiques variée, moins centrée sur une structure de jeux unique
> Développer les imaginaires, accroître la motricité et l'agilité



- Offrir des espaces de jeux calmes et pédagogiques
> Pouvant permettre de faire classe dehors, ou de lire un livre durant le temps de récréation



- Emploi de matériaux naturels ou réemployés et du fait soi-même
> Limiter les coûts et impliquer les différents acteurs de la cour



- L'eau au cœur de la réflexion



UNE MÉTHODE OASIS

Programme ▾ Coût ▾ Surface ▾ Revêtements ▾ Aménagements ▾

Collège x



Collège Raymond Queneau
5e arrondissement - Paris (75)



Collège Georges Brassens
19e arrondissement - Paris (75)



Collège Gréard
8e arrondissement - Paris (75)



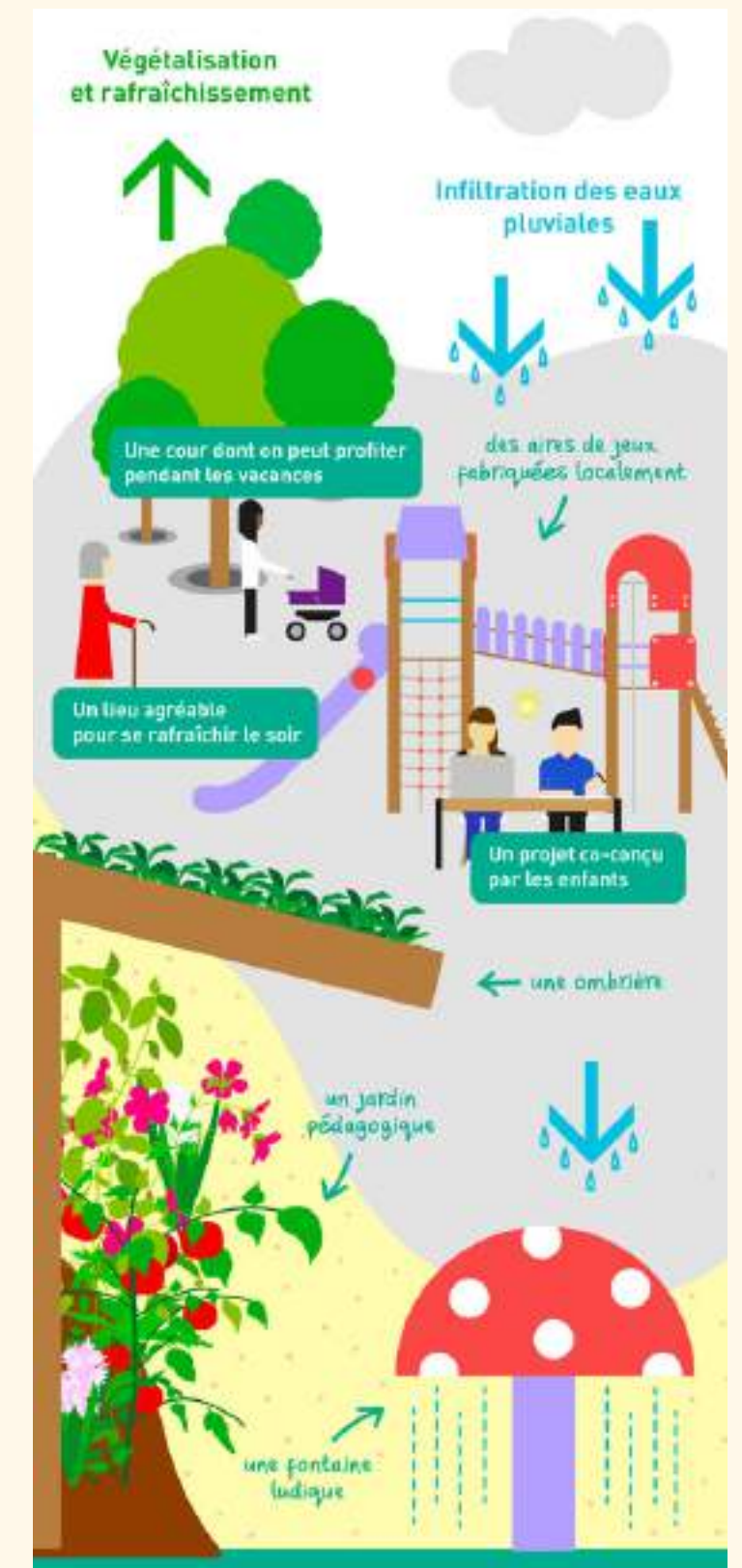
Collège Pierre Alviset
5e arrondissement - Paris (75)

Ateliers avec les délégués CVC et les éco-délégués 8 séances d'ateliers de 1h00, du 25 mars au 30 mai 2022

- Séance 1 : Présentation des ateliers, sensibilisation au réchauffement climatique et au phénomène d'îlot de chaleur urbain
- Séance 2 : Îlots de fraîcheur, matériaux perméables et imperméables, gestion de l'eau
- Séance 3 : Gestion des eaux de pluie et biodiversité
- Séance 4 : Usages et diagnostics de la cour
- Séance 5 : Visite de la cour Oasis du collège Pierre Alviset (5^e arr.)
- Séance 6 : Intentions de projet et dessin en plan
- Séance 4 : Maquettes



Réaliser une cour Oasis suppose de croiser les regards et les compétences.
Les projets doivent démarrer par une phase de “co-conception”.



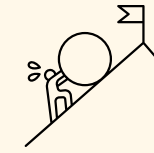
Une cour oasis pour se reconnecter à la nature

Qu'est-ce qu'un projet de cours oasis en Lozère ? Le concept de cours oasis consiste à réaménager une cour d'école, souvent goudronnée et standardisée, en imaginant des espaces plus agréables à vivre et revégétalisés. Ces aménagements tiennent compte des enjeux climatiques et urbains, mais aussi des besoins des enfants. Ils visent à lier aux différents usages d'une cour d'école et leur permettre de cohabiter. En Lozère, il s'agit aussi de leur permettre d'accueillir davantage de biodiversité. La démarche imaginée et expérimentée par le Réel-CPIE de Lozère, repose sur la mobilisation transversale de l'ensemble des parties prenantes et usagers de la cour, dès le démarrage du projet de transformation et pendant toute sa durée. Ceci à travers des formes diverses et variées présentées le long du chemin ci-dessous : réunion de lancement, ateliers, visites, dessins, réunions de suivi... Ces étapes majeures du processus ont été menées alternativement par des membres du CPIE de Lozère, le CAUE de la Lozère et des intervenants biodiversité.

École publique du Buisson

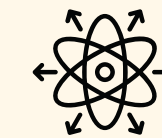
classe CE-CM (14 élèves), toute l'école a participé au chantier

L'école a bénéficié d'un accompagnement individuel de sept séances sur l'aménagement spatial et l'accueil de la biodiversité dans sa cour. Les différents usagers et partenaires, les enfants, l'équipe enseignante, les élus et les agents techniques ont été associés à chaque étape de la réflexion.



Enjeux forts :

- végétalisation / sols vivants
- amélioration du bien-être / confort des usagers
- Pratique et bienfaits de la nature sur le développement cognitif et moteur des enfants
- Alternance aménagement spatial et accueil de la biodiversité (CAUE - ADH biodiversité)
- approche inclusive et non genrée



- Organiser les débats entre les envies et les possibles
- s'inspirer et ouvrir le champ de réflexion

Volonté d'une action publique avec des réalisations concrètes sur une durée satisfaisante



Le volet travaux, porté par la commune sera à mener en parallèle afin d'être nourri par la démarche participative



REPÈRES ET DÉMARCHE PARTICIPATIVE



Accompagnement pour la transformation de la cour d'école.

- La démarche propose à chaque établissement de suivre 5 étapes majeures du processus de transformation de la cour, les séances sont menées alternativement par des membres du Rêel - CPIE de Lozère : le CAUE de la Lozère, et un.e intervenant.e Biodiversité,
- 7 séances seront proposées en face à face avec les élèves, organisées en classe ou au sein de la cour, les séances n°3 et n°6 se dérouleront en partie aux abords de l'école (sorties encadrées par l'intervenant.e Biodiv'),
- La séance n°8 sera menée en binôme par le CAUE de la Lozère et l'intervenant.e Biodiv', les élèves y présenteront leurs projets de cours d'école au groupe de travail constitué au lancement du projet (Étape 1, préparation du projet) en mairie et en présence de Mr ou Mme le Maire.
- Suite à ces retours, le CAUE de la Lozère réalisera une fiche conseil à destination de la commune, les adhérents Biodiversité amenderont cette fiche conseil de notes d'intention en faveur de la biodiversité et du confort thermique de la cour.
- La séance n°9 pilotée par le CAUE de la Lozère, référent technique de la démarche, et l'intervenant.e Biodiversité pourra faire appel aux parents d'élèves et aux agents techniques. Le chantier aura été choisi par les élèves, et l'occasion de tester des aménagements légers, modulables et réversibles avant la réalisation définitive des travaux.

Lancement

PRÉPARATION
du projet

Cadrage
et sensibilisation.

- **Étape DE LANCEMENT - CAUE / intervenant.e biodiv' / réel :**
Constitution du groupe de travail (étape primordiale pour la pérennisation du projet), Réunion d'organisation et visite de la cour d'école avec les différents usagers et parties prenantes du projet

1
Phase de
DIAGNOSTIC

Éléments de diagnostic

- **Séance N°1 - CAUE :**
L'existant / réalité des usages,
- **Séance N°2 - intervenant.e Biodiv' :**
État initial de la biodiversité / Qui habite ma cour ?
- **Séance N°3 - intervenant.e Biodiv' - CLIMAT :**
Îlots de chaleur ou de fraîcheur ?
Le rôle de la végétation

2
Phase de
PROJET

Envies et idées

- **Séance N°4 :- intervenant.e Biodiv' :**
S'inspirer de la nature / Ramener la nature dans mon école
- **Séance N°5 - intervenant.e Biodiv' - CLIMAT :**
Série de suivis scientifiques...
- **Séance N°6 - CAUE :**
La cour idéale... Les enfants définissent le programme architectural, en formulant ce qu'ils et elles aimeraient pouvoir y faire et y voir.

3
DESSIN de
la cour

Co-conception

- **Séance N°7 - CAUE :**
Conception / Identification des composants et propositions spatialisées par les usagers >>>
Dessins et/ou maquette de la cour idéale en groupe projet
- Construire un argumentaire en faveur de la biodiversité dans la cour + d'un urbanisme favorable à la santé de tous.

4
RESTITUTION

Conceptions soumises
aux avis

- **Séance N°8 - CAUE / intervenant.e biodiv' / réel :**
Présentation par les élèves de leurs propositions au groupe de travail. Échanges et améliorations suite aux avis de l'ensemble des usagers.

Fiche
CONSEIL
et Notes
d'INTENTION

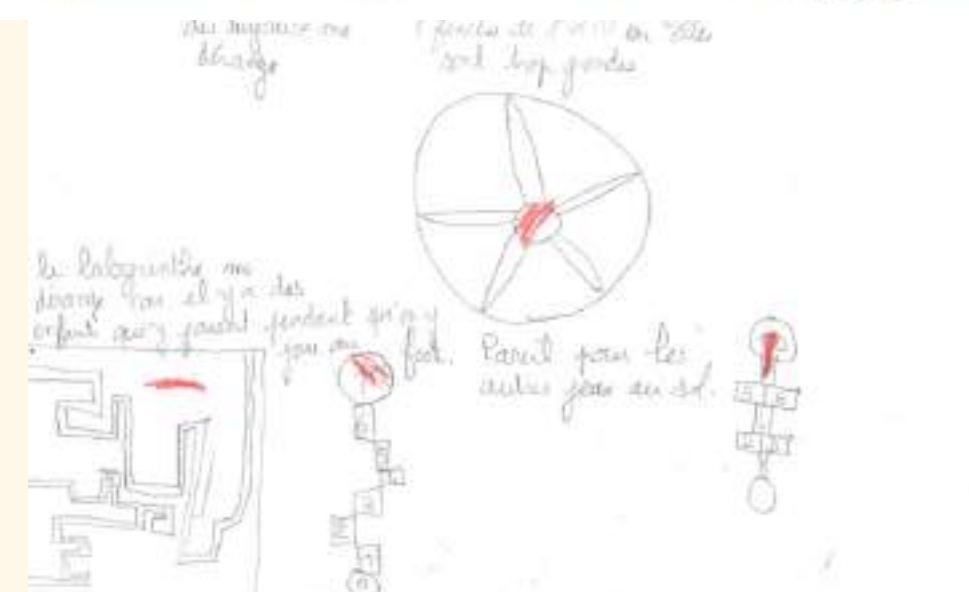
À l'issue de la séance N°8, la fiche conseil est réalisée par le CAUE de la Lozère. Elle est amendée de notes d'intentions en faveur de la biodiversité et du confort thermique, présentée aux élu-es pour imaginer les réalisations par une entreprise ou en régie. Discutée ensuite avec les élèves pour le choix du chantier

5
Phase de
RÉALISATION

Nouvelle configuration
de la cour

- **Séance N°9 - CAUE / intervenant biodiv' :**
Aménagements transitoires et/ ou définitifs,
Accompagnement de chantiers de plantation/construction
Lancement de leres réalisations

Ce diagnostic s'est établi en deux temps, un premier temps de visite de la cour animée par les enfants et un deuxième temps en classe où les enfants dessinaient sur plan ce qu'ils aiment et ce qu'ils n'aiment pas dans leur cour actuelle.

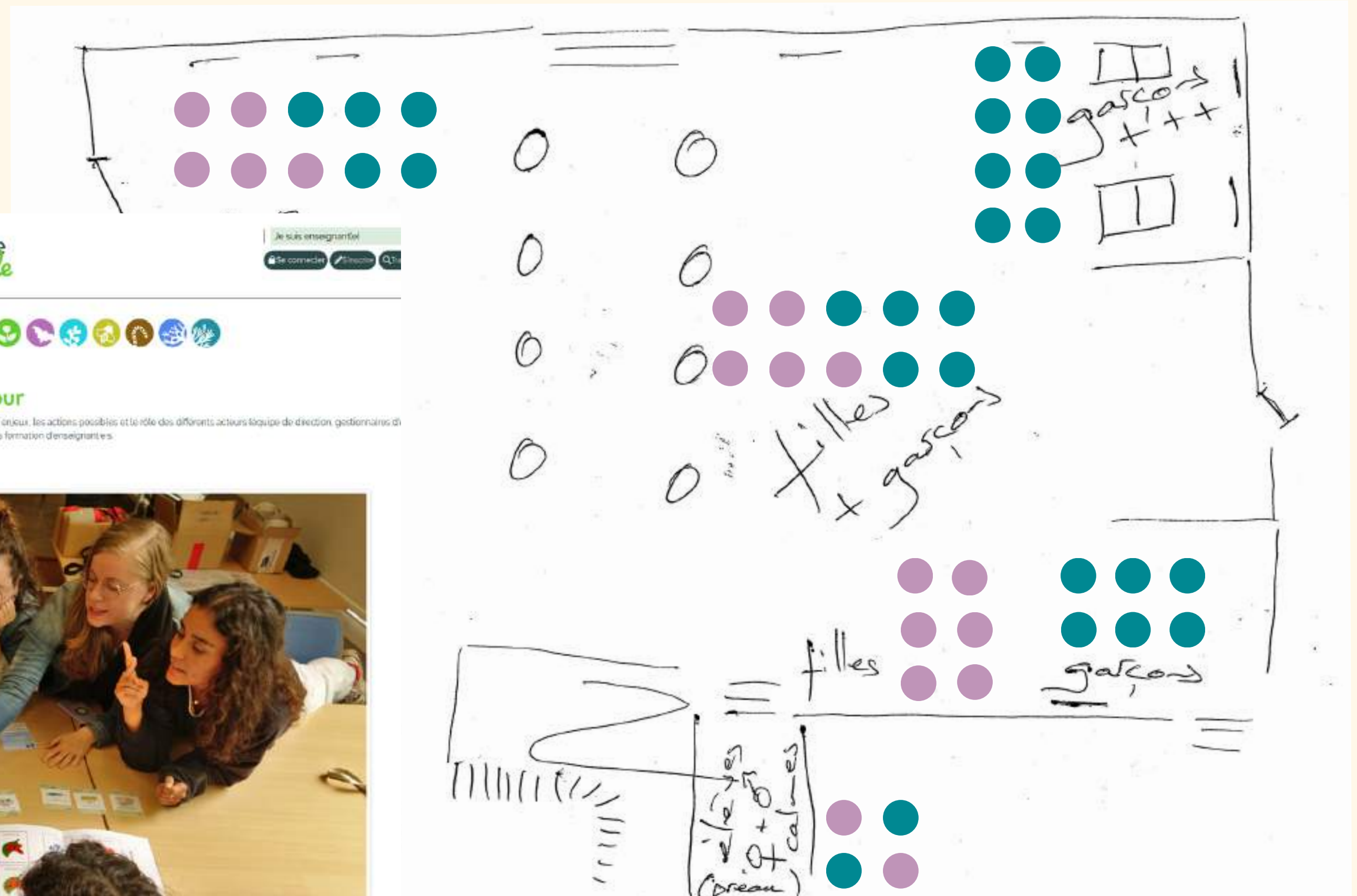
[illegible]

Comprendre ce qu'est l'albédo
Émettre des hypothèses
Comprendre le rôle de la
végétation
Mesurer des températures

LE DIAGNOSTIC (THÉMATIQUE DU GENRE) + JEU DE RÔLE / ZOOMS POUR LE PUBLIC COLLÈGE

Observation d'occupation

et "jeu de rôle Renature ta cour"
au collège Henri Bourillon à Mende



Vigie-Nature
école

Je suis enseignant(e)
Se connecter / S'inscrire / Q.R.

Se préparer

Nos protocoles →



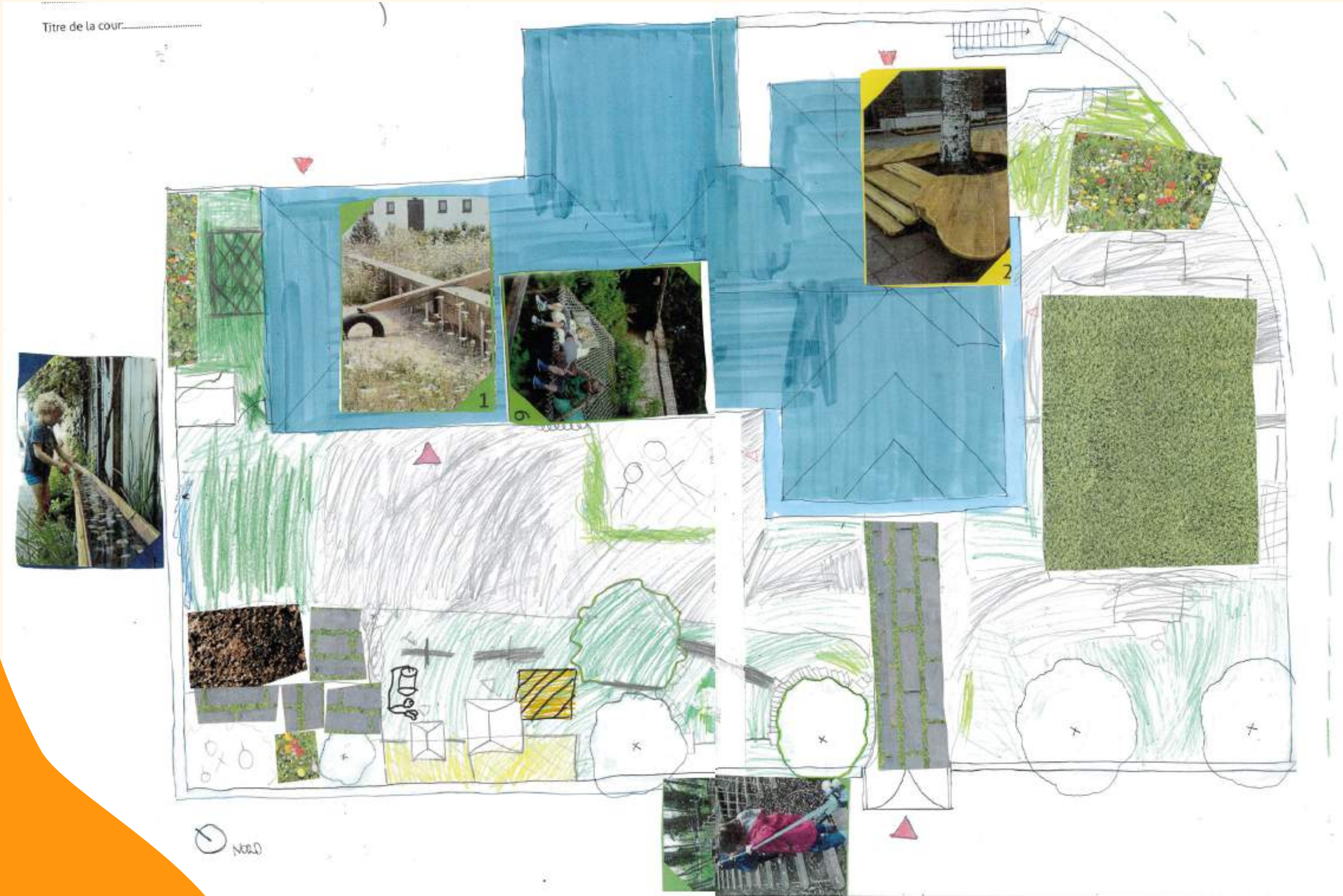
Renature ta cour

Le projet scolaire implique beaucoup d'acteurs et peut être complexe. Pour mieux comprendre et faire comprendre aux élèves les enjeux, les actions possibles et le rôle des différents acteurs (équipe de direction, gestionnaires de terrain, etc.), nous avons développé un jeu de rôle pour les élèves ou les formations d'enseignants.

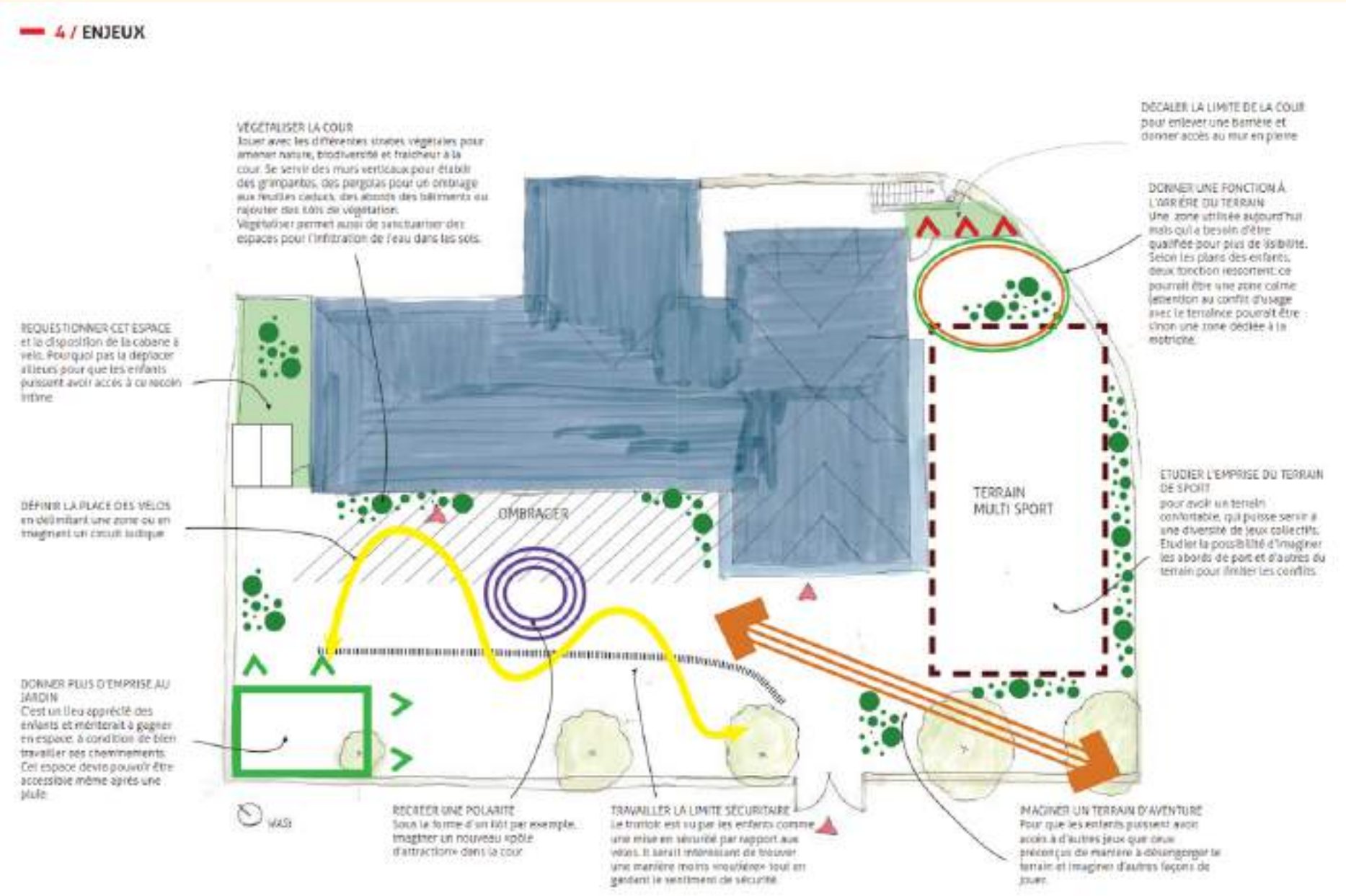


UNE COUR SPATIALISÉE

Ateliers conception à l'école d'ispagnac



Un plan de synthèse des enjeux puis deux scénarios proposés



LA PLACE DE LA BIODIVERSITÉ

DE L'OMBRE POUR LES PARENTS !
A la demande des enfants...

PARCOURS EN RONDIN
Pour accéder aux cabanes, bac à sable et parcours à différents niveaux

UNE RIVIÈRE MATÉRIALISÉE
Par temps de pluie

SE PRÉLASSER
Un hamac pour se reposer à plusieurs et mobilier à hauteur d'enfants

COULOIR SECRET
Possibilité de tresser des espèces végétales comme petites cabanes

COIN POTAGER
Plantations potagères et aromatiques
Récupérateur d'eaux pluviales
Espace d'accueil de la biodiversité
Attention: il sera essentiel d'assurer une permanence arrosage pendant les vacances d'été

TERRAIN JEUX DE BALLON
En sable stabilisé de qualité
Cages de foot matérialisées et délimitation du terrain

CRÉATION DE BUTTES
Proposer des différences de hauteur permet de favoriser la motricité des enfants, ainsi que leur jeux d'imagination

UN CIRCUIT VÉLO DÉFINI
Pour éviter les conflits d'usages et les accidents, il serait intéressant de discuter avec les enfants du circuit des vélos

ILOT DE JEUX
Consacrer un îlot pour une structure de jeux en bois
Avec du sable comme matériau amortissant, ou des copeaux de bois



Cabane tressée en osier vivant réalisée il y a une dizaine d'années







